

**14** Wer in Inkscape fotorealistische Bilder anstrebt, der kommt um die zahlreichen **Filter** nicht herum. Wir helfen beim Einstieg in das Thema.

**20** Was wäre wenn? In Inkscape testen Sie mit **Live Path Effects** gefahrlos direkt auf der Zeichenfläche, wie sich Effekte auf Ihre Kreationen auswirken – und nehmen bei Bedarf mit einem Mausklick alle Änderungen zurück.

**48** Wichtige Daten gehören ins Backup. Mit **Kup** steht ein Tool bereit, mit dem Sie ganz einfach Sicherungsläufe planen und verwalten.

**Heft-DVD**

**Fedora 33** ..... 8  
Mutige Entscheidungen wie Btrfs als Standard sollen neue Benutzerschichten für das mit Neuerungen prall gefüllte Fedora 33 gewinnen.

**Aktuelles**

**News: Software** .....12  
Programme einsperren mit Firejail 0.9.64rc1, schnell durch Verzeichnisse navigieren mit Jump 0.30.1, Passwörter verwalten mit Kc 2.5.0-beta1, Systemstatus ausloten mit Sysglance 1.4.6.

**Schwerpunkt**

**Inkscape: Filter**.....14  
Filter gehören zu den zentralen Werkzeugen von Inkscape. Sie setzen allerdings auch ein wenig Expertenwissen voraus. Am Beispiel einer rauchenden Pfeife erklären wir den Einsatz.

**Inkscape: Live Path Effects**.....20  
Mit Pfadeffekten verpassen Sie Ihren Kreationen eine besondere Note – und beobachten dabei live auf der Zeichenfläche, wie sich das Spiel mit den Parametern auf die Objekte auswirkt.

**Schwerpunkt**

**Inkscape: Klonen**.....26  
Um in Inkscape sehr viele gleichartige Objekte zu erzeugen oder gar Muster zu gestalten, gibt es nur eine Lösung: gekachelte Klone. Die Funktion erlaubt es, innerhalb von Sekunden nahtlose Muster aufs digitale Papier zu bringen.

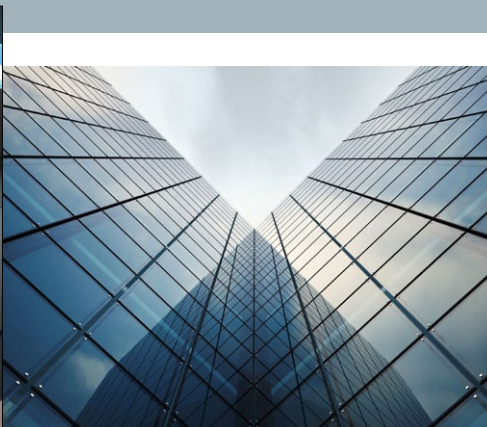
**SVG im Web**..... 32  
Das Vektorzeichenprogramm Inkscape erzeugt zwar W3C-konforme SVG-Dateien, für den Einsatz im Web geraten diese allerdings meist größer als nötig. Wir zeigen, wie Sie gezielt die Luft aus den Zeichnungen herauslassen.

**98** Mit der Integration neuer Features im Kernel sowie vielen Modifikationen im Bereich der Anwendersoftware weist die aktuelle **Ubuntu 20.10** den Weg, den das Unternehmen Canonical in Sachen Desktop-System derzeit einschlägt.

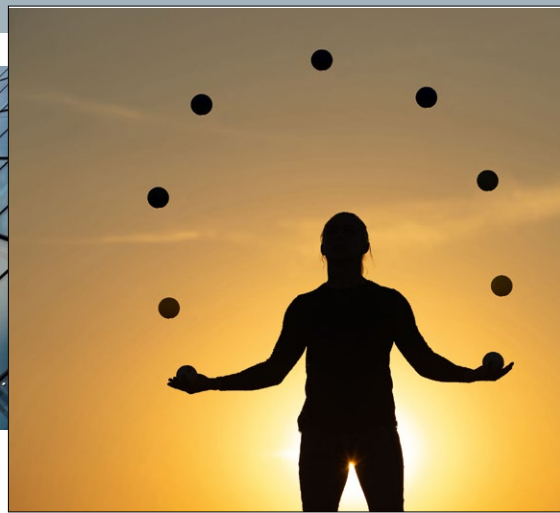




**62** Dank **Verschlüsselung** bleiben Daten auf Partitionen gut geschützt. Wir zeigen, wie Sie in OpenSuse das System entsprechend konfigurieren.



**76** Auf besonders großen und besonders kleinen Monitoren fällt das Fenstermanagement manchmal gar nicht so leicht. Mit dem Gnome-Plugin **Material Shell** organisieren Sie die Elemente auf Ihrem Desktop auf höchst effiziente Art und Weise um.



**88** Mit dem LaTeX-Paket **Datatool** reichern Sie Dokumente mit CSV-Daten an und erstellen so auf einfache Weise unter anderem Serienbriefe.

## Praxis

**Hugin 2020 ..... 38**

Hugin ist ein universelles Werkzeug zum Kombinieren von Bildern und eignet sich nicht nur für den Bau von Panoramen.

**Backup mit Kup ..... 48**

Der Plasma-Desktop bietet mit Kup ein einfach gehaltenes Tool zum Sichern oder Synchronisieren von Daten.

**ArchiveBox ..... 54**

Zeigt ein Lesezeichen im Browser plötzlich ins Leere, hilft eine Kopie der Website auf der Festplatte weiter. Genau die erzeugen Sie mit ArchiveBox.

## Im Test

**Online-Ausweis ..... 68**

Mit dem deutschen elektronischen Personalausweis oder Aufenthaltstitel weisen Sie sich einfach und sicher online aus – ob beim virtuellen Behördengang oder an anderen Stellen im Netz.

## easyLINUX

**OpenSuse-Tipps ..... 62**

Der Linux-Kernel verschlüsselt Dateisysteme, und zwar nach aktuellem Wissensstand so sicher, dass niemand ohne das Passwort an die Daten gelangt. Wir zeigen, wie Sie diese Technik nutzen.

## Netz&System

**Material Shell ..... 76**

Seit Jahrzehnten wabern Fenster frei über den Desktop. Mit der Material Shell in einem Gitter organisiert, bleibt das Fensterschubsen aus, was der Arbeitsweise von Tastaturliebhabern entgegenkommt.

## Hardware

**PineTab ..... 82**

Das 10,1-Zoll-Tablet von Pine64 ebnet den Weg für günstige Linux-Mobilgeräte und treibt die Entwicklung der Software für entsprechende Systeme weiter voran.

## Know-how

**Datenbanken in LaTeX ..... 88**

Datenbanken in Tabellen ausgeben, in Diagrammen visualisieren und in Serienelementen übertragen – kein Problem mit LaTeX und dem Datatool-Paket.



**82** Das PineTab kann zwar mit aktuellen Topmodellen nicht konkurrieren, in Sachen Offenheit schlägt es die Mitbewerber jedoch um Längen.

## Service

**Editorial ..... 3**

**Impressum ..... 6**

**Events/Autoren/Inserenten ..... 7**

**IT-Profimarkt ..... 94**

**README ..... 96**

**Vorschau ..... 97**

**Heft-DVD-Inhalt ..... 98**